

## Lage

Das Plangebiet befindet sich im Südwesten der Ortslage von Schwallungen. Im Westen begrenzen die Bahnanlagen der Bahnverbindung Eisenach-Meiningen den Planbereich. Im Norden und Osten schließt sich die im Zusammenhang bebaute Ortslage (lockere Wohnbebauung mit Hausgärten) an. Im Süden geht das Plangebiet in die freie Landschaft (gärtnerisch genutzte / landwirtschaftliche Flächen). Das Vorhabensgebiet ist relativ eben und befindet sich in einer Höhe von ca. 265 m NHN über (vgl. Abbildung 1+2).

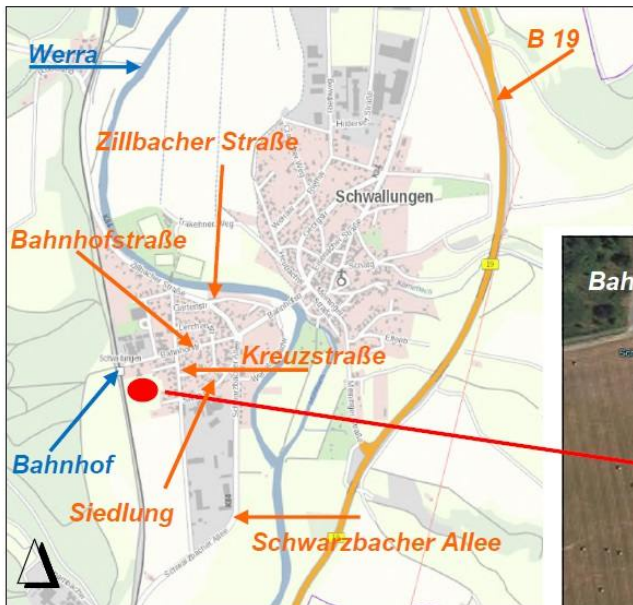


Abbildung 1

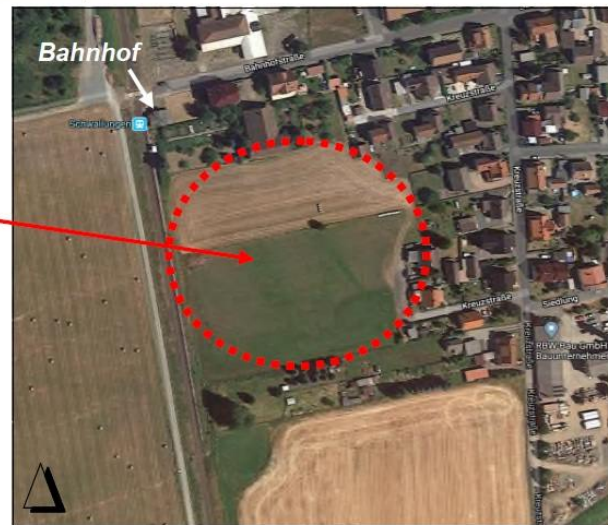


Abbildung 2

Abbildungen 1+2: Lage im Raum [Quelle: WebAtlasDE – Geoproxy Thüringen / Luftbild – GoogleMaps]